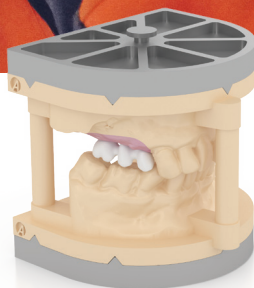


DigitALL[®]

All inclusive



Fluxo de trabalho
digital
All Inclusive





Digit**ALL**[®]
All inclusive By **simeda**[®]

PORQUÊ UM FLUXO DE TRABALHO DIGITAL?

- + **Pacientes satisfeitos!**
Conforto da moldagem, resultado estético.
- + **Uma imagem eficiente**
Comunicação digital dos planos de tratamento.
- + **Eficácia**
Arquivo digital dos trabalhos rastreáveis e reproduíveis.
- + **Trocas fluídas**
Fluxo colaborativo para os médicos e técnicos de próteses.

UMA SOLUÇÃO COMPLETA

A partir da impressão com um scanner intraoral, beneficie de um **fluxo de trabalho totalmente digital**.

- + Uma gama completa de serviços
- + Um conjunto completo para laboratório: modelo impresso, antagonista, falsa gengiva e sistema de articulação.
- + Uma prótese CAD-CAM **Simeda**[®] de elevada qualidade.

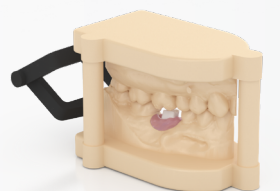
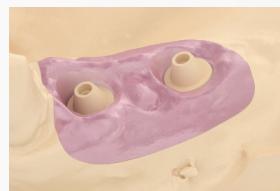


Foto não contratual

Beneficie de um serviço “all inclusive”

UM MODELO IMPRESSO DE EXCELÊNCIA

- + **Fabrico de elevada precisão** com impressoras 3D de qualidade industrial.
- + **Plataforma de implante integrada** para um **manuseamento facilitado**.
- + Falsa gengiva amovível, **representação precisa do perfil gengival**.
- + Antagonista.
- + Sistema de articulação à escolha, oclisor plástico ou design para placas split-cast a montar no articulador.



Uma prótese **Simeda®** de elevada precisão

- **Experiência industrial**, da modelação ao controlo final.
- Seleção de materiais de elevada qualidade: **resistência** e resultado **estético irrepreensível**.
- Fornecido com o respetivo parafuso de fixação para modelo impresso.
- Garantia Serenity®

Um protocolo de impressão digital simples

- Uma gama completa de transferências digitais **precisas e radiopacas**.



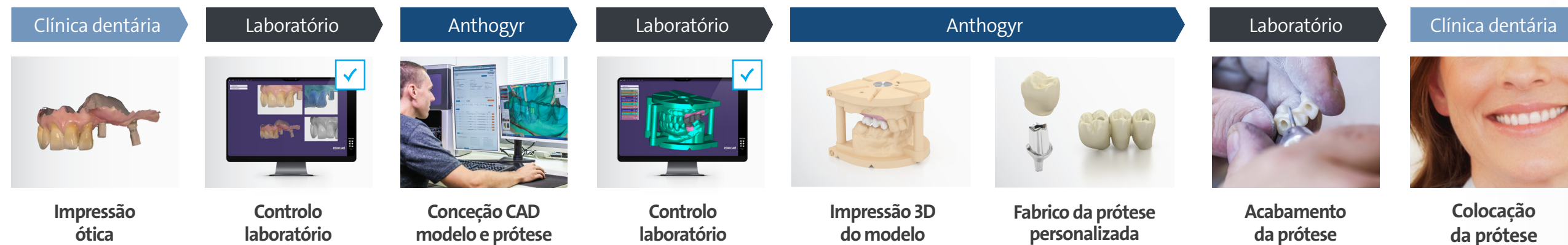
Transferências digitais



Análogos

FlexiBase®

UM FLUXO DE TRABALHO COLABORATIVO PROVENIENTE DE UMA IMPRESSÃO ÓTICA



Quer pretenda fabricar a prótese no laboratório ou beneficiar da **experiência industrial Anthogyr** com uma prótese **Simeda®**, integre o fluxo digital da sua escolha graças a uma gama completa para o **Axiom® Multi Level®**:

- Transferências digitais para scanner intraoral.
- Análogos para modelos impressos.
- Flanges **FlexiBase®** para restaurações unitárias fabricadas no laboratório.
- Prótese CAD-CAM **Simeda®** abrangida pelo programa de garantia Serenity®.



CAMPUS



Formação em Implantes Protéticos

- 1 bloco operatório, 1 laboratório de prótese dentária
- 800 dental - Profissionais formados por ano
- Conferências, cirurgias em directo, ateliers
- No sopé do Monte-Blanc entre Chamonix e Genebra

C 194_PT 2019-10

Créditos fotos: Anthogyr, Godefroy de Maupeou, Getty images .
Todos os direitos reservados - Fotos não contratuais.



ANTHOGYR SA
8, um Miercherbiereg P.B 184,
L-7526 Mersch - Luxembourg
www.anthogyr.pt

Anthogyr
A Straumann Group Brand